

VAKUM ALTINDA YAĞ DOLUM HÜCRESİ (VA-YD-6)

AMMANN

AMMANN ENERJİ SANAYİ ANONİM ŞİRKETİ



İÇİNDEKİLER

- ▶ Yağ Dolum Hücresi Tanıtımı
- ▶ Şematik Gösterim
- ▶ Teknik Özellikler
- ▶ Boyut Bilgileri
- ▶ Hazne Kapısı ve Hidrolik Sistem
- ▶ Ray Yolu
- ▶ Temiz Hava Girişi
- ▶ Yağ Dolum Tankları
- ▶ PLC Sistemi
- ▶ Vakumlama Sistemi
- ▶ Hücre Basıncı
- ▶ Hücre Gözetleme Camı ve Aydınlatması
- ▶ Genel Veriler
- ▶ Kalite Standartları
- ▶ Garanti Süresi
- ▶ Telif Hakkı

YAĞ DOLUM HÜCRESİ TANITIMI

- ▶ Elektrik transformatörleri için vakum altında yağ dolum işlemi yapılmaktadır.
- ▶ Konstrüksiyonu tamamen işlenmiştir.
- ▶ Hidrolik sistem ve vakum sistemi kullanılmıştır.
- ▶ Tüm tahrik üniteleri, kolay bakım için makineye monte edilmiştir.
- ▶ PLC sistem bulunmaktadır.



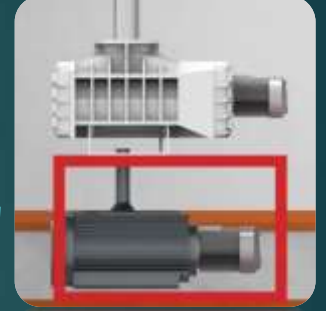
ŞEMATİK GÖSTERİM



AMMANN ENERJİ SANAYİ ANONİM ŞİRKETİ



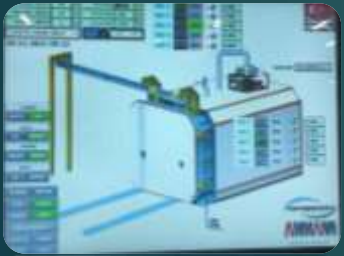
HİDROLİK SİSTEM



VAKUM SİSTEMİ



YAĞ TANKI



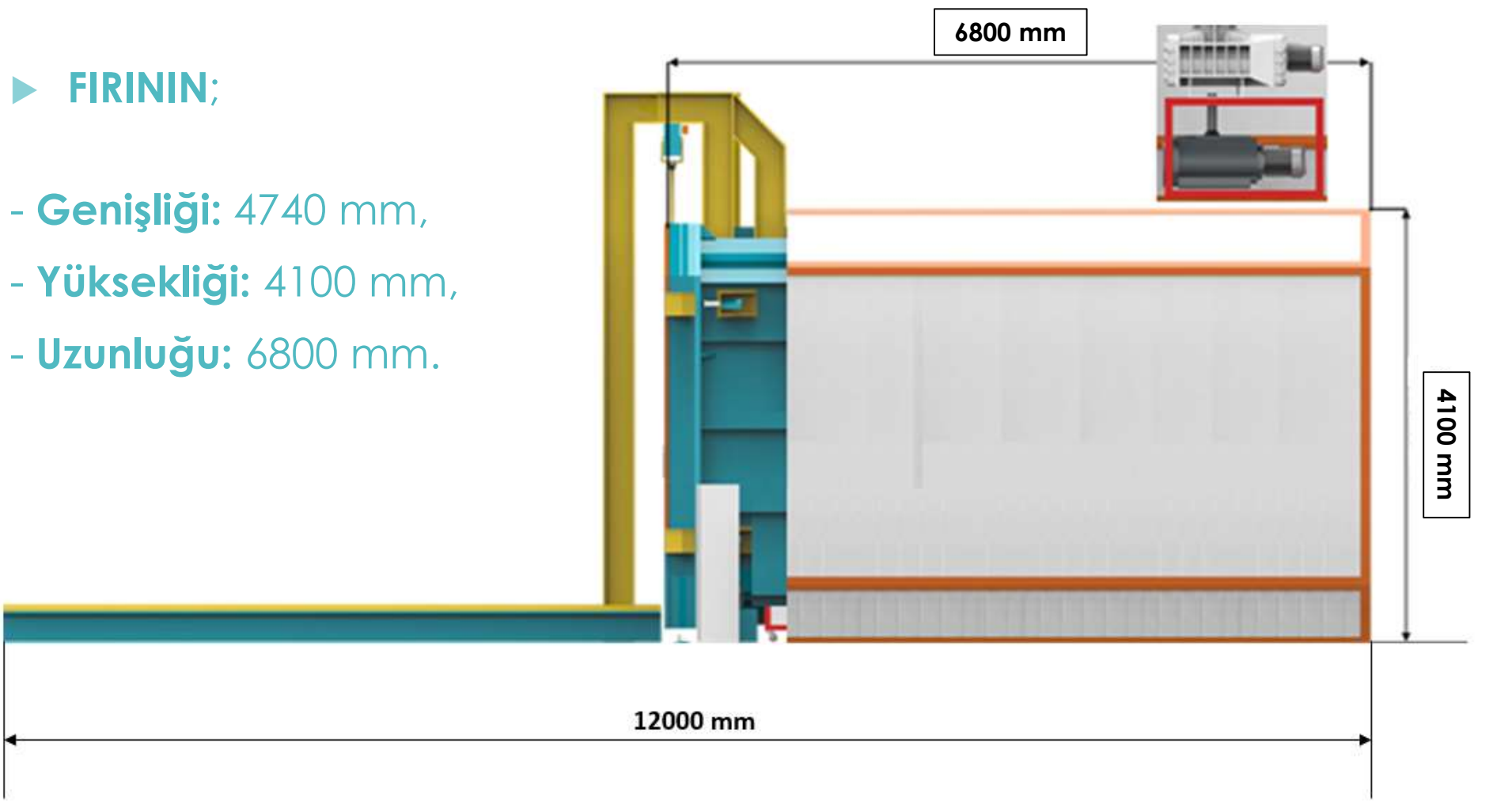
PLC SİSTEMİ



BOYUT BİLGİLERİ

► FIRININ;

- Geniřliđi: 4740 mm,
- Yksekliđi: 4100 mm,
- Uzunluđu: 6800 mm.



HAZNE KAPISI VE HİDROLİK SİSTEM

- Vakum hücresi kapaklı olup, kapak ve gövde flanşında viton conta kullanılmıştır.
- Tasarımda kapının motorla hareketi, dişli kutusu konfigürasyonu ile iki noktadan döndürülerek gerçekleştirilir.
- Hazne kapısı; 0,75 KW bir redüktör kullanılarak sağa ya da sola doğru açılıp kapanır.
- Kapıyı kilitleme, sıkma ve açmaya yarayan hidrolik sistemdir.
- Kapının açma-kapama hareketi sensörler tarafından kontrol edilir.
- Motor & gerbox konfigürasyonunu hareket ettirerek kapı üst pozisyondan uygun bir çerçeveye asılır.
- Kapının hızı uygun bir sistem (inverter) ile kontrol edilir. Bu işlem düğmeler, sinyaller, acil durdurma ve kapı hareketlerini etkinleştiren bir işletim paneli ile yapılır.

RAY YOLU

- ▶ Arabanın hazneye giriş ve çıkışları için uygun raylı mahya sistemi tasarlanmıştır.
- ▶ Vakum hücresi rayı yüke dayanıklı malzeme CK 45 80 mm x 80 mm' dir.

TEMİZ HAVA GİRİŞİ

- ▶ Hücre; temiz hava girişi ve egzoz çıkışı için elektrik-pnömatik ile çalışan kelebek vanalarla donatılmıştır. Bu vana, kurutma döngüsünün çalışmasıyla otomatik çalıştırılır.

YAĞ DOLUM TANKLARI

- Vakum altı yağ dolum hücresi içerisine alınan trafolarla yağ takviye etmektedir.
- Sağda 5 adet ve solda 5 adet kullanılmıştır.
- 300mm x 300mm x 400mm ölçülerine sahip sensör kabı bulunmaktadır.
- Basınç hortumlarıyla ürünlere yağ dolumu yapılmaktadır.



VAKUMLAMA SİSTEMİ

- ▶ Vakumlama süresi üzerindeki kontrol PLC yazılımıyla tam otomatik hale getirilmiştir.
- ▶ Hazne içerisindeki sızıntı oranı 1 mbar.L/h altındadır.
- ▶ Vakumlama sisteminde;
 - ✓ 2 adet 5,5 KW gücünde vakum pompası kullanılmıştır ve emiş alırken basıncı 0,5 mbar seviyesine kadar düşürmektedir.
 - ✓ 1 adet 7,5 KW gücünde root vakum pompası kullanılmıştır. Basınç 40 mbar seviyesinde iken devreye girer ve diğer iki vakum pompası senkronize yardımıyla basıncı 0,5 mbar'a kadar düşürmektedir.
 - ✓ 1 adet DN150 kompanseör kullanılmıştır.

HÜCRE BASINCI

- ▶ Vakumlu hücresi 0,1 mbar'a ulaşacak şekilde tasarlanmıştır.
- ▶ Vakum hücresi boş iken 1 saatte 1 mbar vakum basıncına ulaşır.
- ▶ Hazne içindeki sızıntı oranı 1 mbar / h 'yi aşmamalıdır.

HÜCRE GÖZETLEME CAMI VE AYDINLATMASI

- ▶ 75W gücünde 8 adet aydınlatma kullanılmıştır.
- ▶ Kapı üzerinde 2 adet kontrol camları mevcuttur.

KALİTE STANDARTLARI



- ▶ ISO 9001 Kalite Yönetim Sistemi standartlarına uygunluk belgesi,
- ▶ ISO 14001 Çevresel Yönetim Sistemi standartlarına uygunluk belgesi ve
- ▶ CE belgesi bulunmaktadır.

GARANTİ SÜRESİ

- ▶ Vakum altında yağ dolum hücresinin garanti süresi; müşteri hücreyi yerinde kabulünden itibaren 12 aydır.
- ▶ Tedarikçi tüm yedek parçaların özellikle de elektrik-elektronik panolar, pnömatik-hidrolik parçalar olmak üzere 10 yıl süreyle bulunabilirliğini garanti eder.



TELİF HAKKI

- ▶ Vakum Altında Yağ Dolum Hücresi AMMANN ENERJİ SAN. TİC. A.Ş. tarafından üretilmektedir.
- ▶ Ürünler yerli üretim olup teknik servis firmaya aittir.
- ▶ Tasarımı AMMANN ENERJİ SAN. TİC. A.Ş.'ye aittir.
- ▶ Hücreye ait mevcut bilgilerin başka amaçlar ile başka alanlarda kullanılmasına izin yoktur.

